



IBAK ILP

Laser Profiler

Deformationsmessung im Kanalrohr

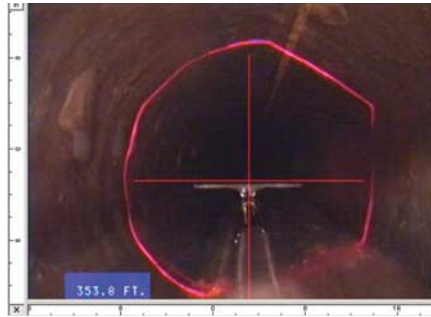
Analysesoftware

Aufzeichnung im MPEG Format

Genauigkeit 0,5%

MODULAR I und II kompatibel

IBAK ILP



Beispiel eines Laserprofils

IBAK ILP (Laser Profiler) erkennt und berechnet zuverlässig Deformationen im Hauptkanal. Ein Laser projiziert im Blickfeld der Kamera einen Ring auf die Rohrwand. Diese Bilder werden digital im MPEG-Format aufgezeichnet. Die spezielle Auswertungssoftware errechnet aus den gewonnenen Daten ein digitales Profil und bereitet es graphisch auf. Verschiedene Laseradaptionen aus leichtem Kunststoff stehen für IBAK Schwenkkopfkameras zur Verfügung.

Technische Systemdaten:

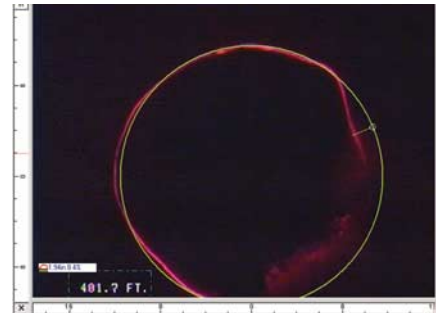
- Einsatzbereich ab DN 150 (ab DN 200 bei PANORAMO)
- 180 Messungen je Profil
- Aufzeichnung im MPEG Format
- Auswertung manuell und automatisch

Berechnung von

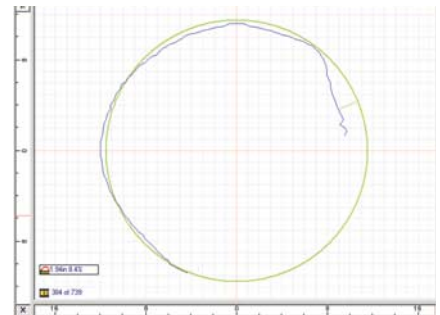
- Querschnittsreduzierung
- Prozentualer Deformation
- Erosionsschäden
- Auswaschungen

Erkennung von

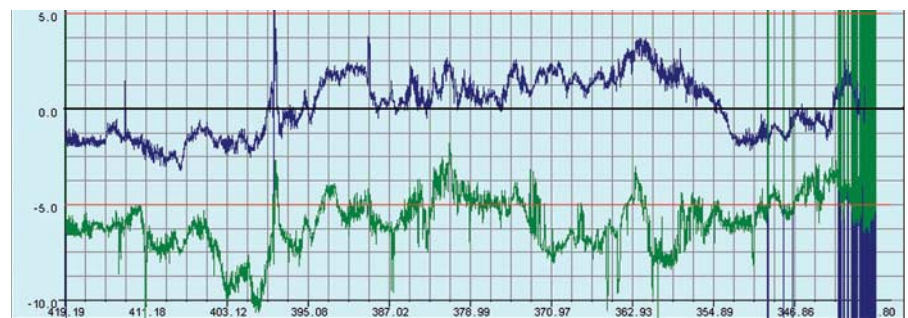
- Lageabweichungen
- Abflußhindernissen
- Unebenheiten nach Relining-Maßnahmen



Deformationsmessung, optische Darstellung



Deformationsmessung, digitale Darstellung



Deformationsmessung, Minimum- und Maximumdurchmesser-Diagramm

Beyerle GmbH
Im Gemminger Feld 11
75031 Eppingen
Tel.: 07138/9603-0
Fax: 07138/9603-50
www.Kanal-Beyerle.de
E-Mail: BEB-Entsorgung@t-online.de

